

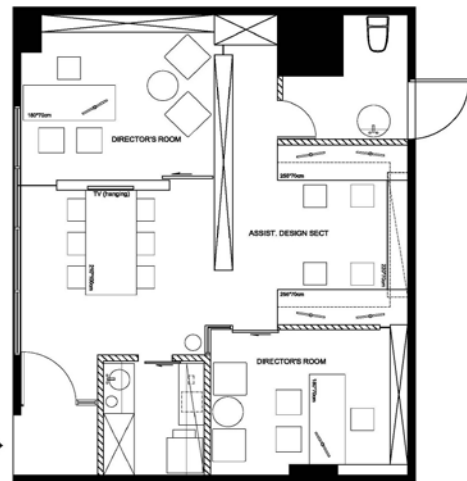


設計公司／原境室內設計有限公司  
電話／07-3235557  
傳真／07-3235559  
地址／高雄市三民區北安街9號  
空間性質／辦公空間  
座落位置／高雄市  
面積／25坪  
主要建材／梧桐木、不銹鋼、灰鏡、灰玻璃、胡桃木皮

# Humanistic Space

## 人文空間 ▽ 高雄市

設計／邱郁雯 撰文／游如伶 攝影／郭家和



平面圖

每個人對工作的期許都不太相同，從事何種行業，和個人的專長或興趣有關；領受的薪水多寡、是否滿意，則和個人的欲望與需求有關。但在一個氣氛和諧溫暖的工作環境上班，似乎是每個職員內心共同的渴望。

本案位在高雄三民區，是設計師邱郁雯自己的辦公空間。邱郁雯說，大部分辦公空間都比較強調功能性，除非是文化藝術相關行業才比較講究氣氛，但好的設計，必須以人為出發點，讓使用者能夠感受環境所帶來的舒適及愉悅感。所以本案的設計重點之一，便是塑造溫暖的氛圍，讓辦公室成為職員們互相激盪創意的人文空間。

### 挑高界線 打破框架

從玄關進來，是一處挑高的多功能大廳，這裡也是空間軸線的核心，職員們可以齊聚一堂討論提案或是用餐。天花懸掛著復古優雅的玻璃罩吊燈，利用朦朧的黃光來照明，同

1 著重在營造氛圍的辦公空間。





2.3.4. 挑高的多功能會議室，職員能在此討論提案或是用餐。  
5. 空間中的主要建材，以深色的天然物料為主，也具備展示的作用，在空間中和諧地共存。

時採用親切的木質傢俱，將空間襯托得更溫暖，再加上落地窗外有大片的陽光和綠地，不僅在視覺上化解室內小坪數的侷限，也讓這裡有如咖啡館的角落，成功地翻轉辦公室所給予人的刻板印象。

此外，為了使不同場域保有獨立性，又能兼顧工作上必要的互動，邱郁雯以一面紫檀木書架取代牆堵，區隔後方的職員辦公室，書架則以大小不同的鏤空格子組成，充滿幾何變化的美感，而且能讓視線穿透，打破了原本的空間框架。不止如此，書架還橫向延伸到主管辦公室裡，製造有如鏡像對稱的效果，虛虛實實，也為空間增添一點趣味。

### 直線設計 俐落美感

空間中的主要建材，以深色的天然物料為主，不僅傳遞出靜心的氛圍，也可以為公司塑造專業沉穩的氣質。邱郁雯說，由於工作業務需求，所以空間中的建材也有展示的作用，必須發揮巧思來搭配，讓不同材質在空間中和諧並存，甚至還能襯托出彼此的特色和優點。

大廳中有一面全高的電視主牆，以薄型的黑金峰大理石取代傳統厚重的石材，不僅減輕石材附著的重量，也節省了施作時間。另外，胡桃木皮大門也是精心設計過的，上頭是長寬不一、有凹凸變化的線形，讓原本平板的門面變得生動起來；而直線設計也運用在書架上，上頭所有的縱向隔板都特別加厚，用來突顯直線線條，也表現出簡約俐落的美感。▲





- 6. 以一面紫檀木書架取代牆堵，區隔大廳與職員辦公室。
- 7. 整體空間以黃燈取代白光，顯得更溫暖。
- 8. 通往主管辦公室的過道。
- 9. 書架上所有的縱向隔板都特別加厚，用來突顯直線線條。
- 10. 採用直線設計的辦公室背牆。
- 11. 宛如咖啡館的辦公空間。
- 12. 採用親切的木質桌椅襯托出溫暖的氣氛。

